

MONTHLY MEMBERSHIP PROGRESS REPORT

STANDORT SWITZERLAND

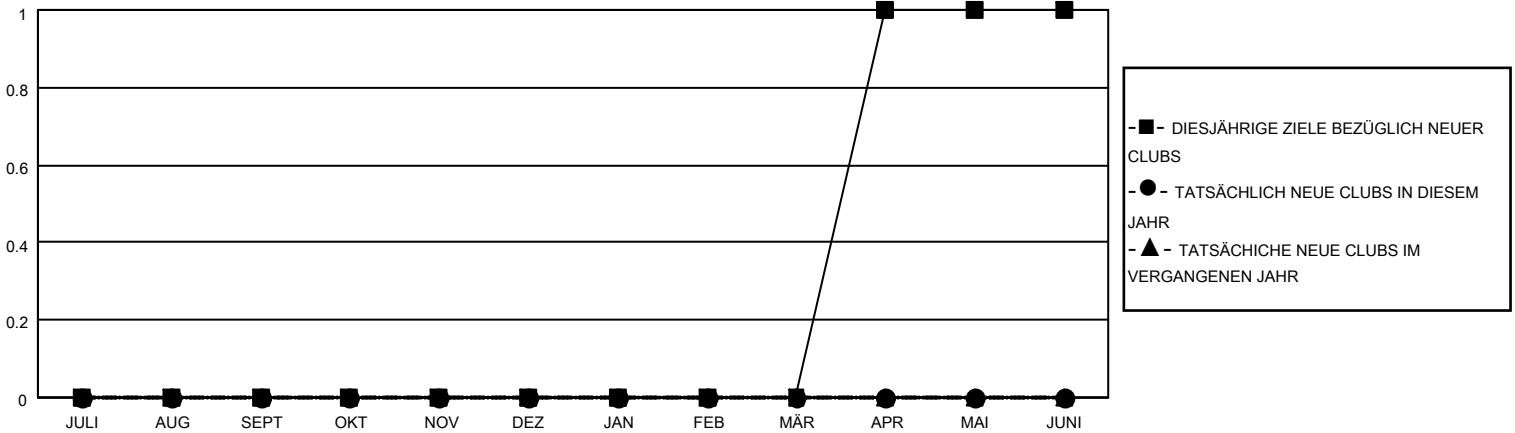
District 102 E

Results as of: 5/31/2022

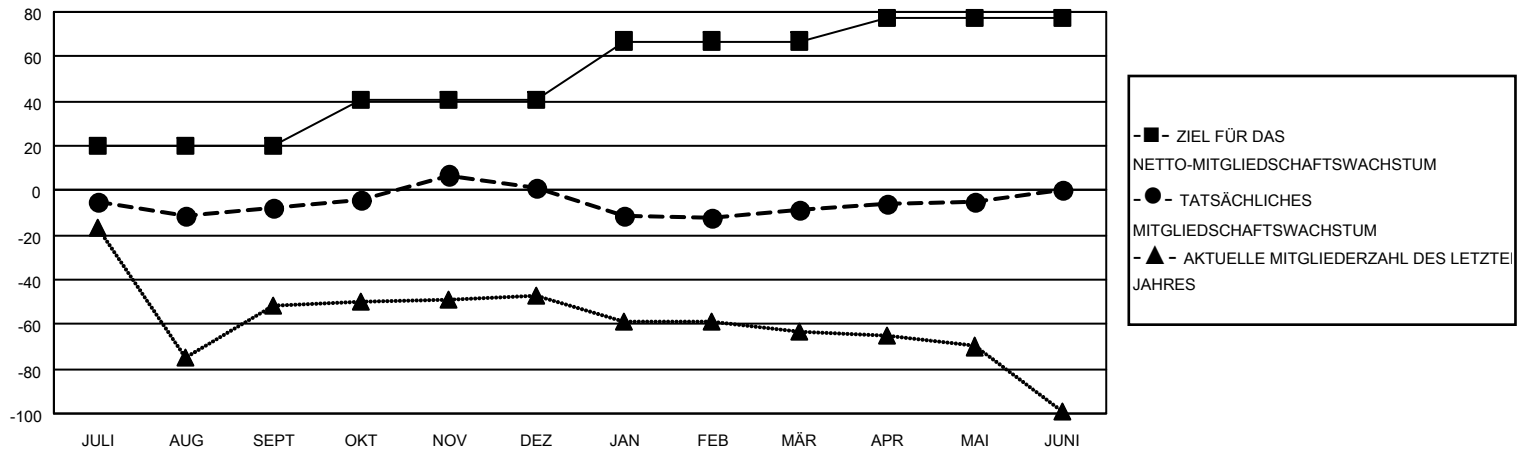
Clubs			
ERGEBNISSE FÜR 2021-2022			
QUARTAL	ZIEL NEUE CLUBS	NEUE CLUBS	AUFGELOSTE CLUBS
JULI/AUG/SEPT	0	0	0
OKT/NOV/DEZ	0	0	0
JAN/FEB/MÄR	0	0	0
APR/MAI/JUNI	1	0	0

Pro Mitglied			
ERGEBNISSE FÜR 2021-2022			
QUARTAL	ZIEL FÜR DAS NETTO-MITGLIEDERSCHAFTSWACHSTUM	TATSÄCHLICHES MITGLIEDERSCHAFTSWACHSTUM	AKTUELLE ANZAHL ABGEMELDETER MITGLIEDER (einschließlich Transfermitglieder)
JULI/AUG/SEPT	20	19	24
OKT/NOV/DEZ	21	42	30
JAN/FEB/MÄR	26	19	28
APR/MAI/JUNI	10	18	13

ZIELE UND TATSÄCHLICHE NEUE CLUBS KUMULATIV



ZIELE UND TATSÄCHLICHE MITGLIEDER KUMULATIV



ABGEMELDETE CLUBS: 0	51 VON 97 CLUBS HABEN 1 ODER MEHR NEUE MITGLIEDER AUFGENOMMEN	<u>GESCHLECHTERVERTEILUNG</u>	
<u>AUSGETRETENE MITGLIEDER</u>		MANN	3,001 (88.53%)
VERSTORBEN	21	FRAU	389 (11.47%)
CLUB AUFGELOST	0	NON BINARY	0 (0.00%)
SONSTIGES	74	PREFER NOT TO ANSWER	0 (0.00%)
GESAMT	95	GESAMTANZAHL DER MITGLIEDER IN EINER FAMILIENEINHEIT	
	KLICKEN SIE HIER FÜR KUMULATIVE MITGLIEDERSCHAFTSDATEN	FAMILIENMITGLIEDER, DIE NUR DIE HÄLFTE DER INTERNATIONALEN BEITRÄGE ZAHLEN	
		0	
		0	